



MAZDA3 規格配備表

* 本規格表適用於 2017 年 1 月起生產之車款

車型	四門				五門		
	豪華型 (接單生產)	尊榮型	尊榮安全版	旗艦型 (接單生產)	尊榮型	尊榮安全版	旗艦型 (接單生產)
售價	699,000	779,000	879,000	929,000	789,000	889,000	939,000
外型尺寸							
全長 (mm)	4,580				4,470		
全寬 (mm)	1,795				1,795		
全高 (mm)	1,450				1,465		
軸距 (mm)	2,700				2,700		
前輪距 (mm)	1,555				1,555		
後輪距 (mm)	1,560				1,560		
迴轉半徑 (m)	5.3				5.3		
行李廂容量 (L)	419				350		
空車重 (kg)	1,317	1,317	1,323	1,323	1,320	1,327	1,327
輪胎規格	205/60 R16	205/60 R16	215/45 R18	215/45 R18	205/60 R16	215/45 R18	215/45 R18
引擎性能							
型式	SKYACTIV-G 汽油直列式 4 汽缸						
汽門結構	雙凸輪軸 16 汽門附 Dual S-VT(序列式可變汽門正時系統)						
排氣量 (c.c.)	1998						
缸徑 × 衝程 (mm)	83.5 × 91.2						
壓縮比	14.0 ± 0.2:1						
最大馬力 (ps/rpm)	165 / 6,000						
最大扭力 (kg-m/rpm)	21.4 / 4,000						
油箱容量 (L)	51						
燃料系統	電子控制缸內直噴系統						
系統結構							
動態管理系統	SKYACTIV-VEHICLE DYNAMICS 車輛動態管理系統 / G-Vetoring Control G 力導引控制技術						
變速系統	SKYACTIV-DRIVE 6 速手自排系統附 Drive selection 運動化換檔模式						
懸吊系統	SKYACTIV-CHASSIS (前)獨立麥花臣式 / (後)獨立多連桿式 (附前後防傾桿)						
轉向系統	齒條及小齒輪式 (附動力輔助)						
煞車系統	前通風碟式 / 後實心碟式煞車						
外觀							
LED 頭燈 (附自動水平調整)	-	-	●	●	-	●	●
LED 日行燈	-	-	●	●	-	●	●
LED 前霧燈	-	-	●	●	-	●	●
LED 高識別度尾燈組	-	-	●	●	-	●	●
光感應自動啟閉頭燈	-	-	●	●	-	●	●
雨滴感應式雨刷	-	-	●	●	-	●	●
原廠後擾流尾翼	-	-	●	●	-	●	●
鯊魚鰭式天線	-	-	-	-	-	●	●
高感度印刷式天線	●	●	●	●	-	-	-
高剛性鋁合金輪圈	16 吋	16 吋	18 吋	18 吋 (檜色)	16 吋	18 吋	18 吋 (檜色)
電動折疊後視鏡 (附上鎖自動收折功能)	●	●	●	●	●	●	●
內裝							
EPB 電子手煞車	-	-	-	●	-	-	●
方向盤換檔快撥桿	-	-	-	●	-	-	●
Smart keyless 智慧型啟閉系統	-	-	●	●	-	●	●
轉速中置超跑式儀錶	-	-	●	●	-	●	●
高反差飛翼式儀錶	●	●	-	-	●	-	-
Push Start 引擎啟動鈕	●	●	●	●	●	●	●
人體工學透氣式真皮座椅	-	-	●	●	-	●	●
駕駛座電動座椅	-	-	-	●	-	-	●
6/4 分離可折式後座椅	●	●	●	●	●	●	●
定速巡航系統	-	-	●	●	-	●	●
智慧型行車電腦	●	●	●	●	●	●	●
皮質包覆方向盤 / 排檔桿	●	●	●	●	●	●	●
四向可調式動力方向盤	●	●	●	●	●	●	●
四門電動窗附安全鎖定系統	●	●	●	●	●	●	●
駕駛座防夾電動窗附 one-touch 功能	●	●	●	●	●	●	●
淺色隔熱玻璃 (附 UV-CUT 功能)	●	●	●	●	●	●	●
i-STOP 智慧怠速引擎啟閉系統	-	-	-	●	-	-	●
前座中央扶手 (附 12V 電源插孔)	●	●	●	●	●	●	●
後座大型扶手附置杯架設計	●	●	●	●	●	●	●

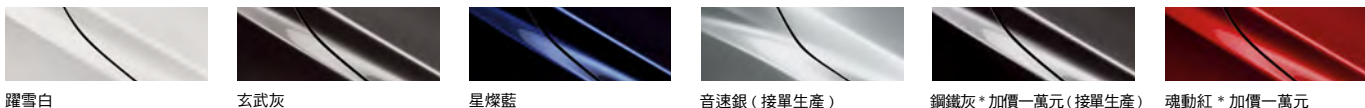
車型	四門				五門		
	豪華型 (接單生產)	尊榮型	尊榮安全版	旗艦型 (接單生產)	尊榮型	尊榮安全版	旗艦型 (接單生產)
空調 / 音響 / MZD Connect 人機智慧資訊整合系統							
Active Driving Display 全彩駕駛資訊顯示幕	-	-	●	●	-	●	●
左右獨立恆溫空調	-	-	●	●	-	●	●
智慧型電子恆溫空調	-	●	-	-	●	-	-
BOSE® 環繞音響系統 (AudioPilot®2+Centerpoint®2)	-	-	-	●	-	-	●
單片吸入式 CD 音響	●	●	●	●	●	●	●
藍牙 / USB / Aux-in 輸入介面	●	●	●	●	●	●	●
高傳真喇叭	4	6	9	9	6	9	9
方向盤音響控制鍵	●	●	●	●	●	●	●
7 吋中央資訊顯示幕	-	●	●	●	●	●	●
多功能控制旋鈕	-	●	●	●	●	●	●
主動性安全							
SCBS-F 前行煞車輔助系統	-	-	●	●	-	●	●
BSM 盲點偵測系統附後車警示功能 + 盲點偵測功能	-	-	●	●	-	●	●
LDWS 車道偏移警示系統	-	-	-	●	-	-	●
HBC 遠近光燈自動調節系統	-	-	-	●	-	-	●
ABS 電子式防鎖死煞車系統	●	●	●	●	●	●	●
EBD 電子控制煞車力道分配裝置	●	●	●	●	●	●	●
BAS 煞車力道輔助系統	●	●	●	●	●	●	●
TCS 循跡控制系統	●	●	●	●	●	●	●
DSC 動態穩定系統	●	●	●	●	●	●	●
TPMS 胎壓偵測系統	●	●	●	●	●	●	●
HLA 上坡輔助系統	●	●	●	●	●	●	●
ESS 緊急煞車警示系統	●	●	●	●	●	●	●
倒車輔助雷達	● (二眼式)	● (四眼式)	● (四眼式)	● (四眼式)	● (四眼式)	● (四眼式)	● (四眼式)
倒車輔助顯示廣角彩色顯影系統	-	●	●	●	●	●	●
電子防眩後視鏡	-	-	●	●	-	●	●
防盜警報系統	●	●	●	●	●	●	●
電子智慧型 Immobilizer 晶片防盜系統	●	●	●	●	●	●	●
被動性安全							
駕駛座 / 助手座 SRS 前輔助氣囊	●	●	●	●	●	●	●
雙前座 SRS 側輔助氣囊	●	●	●	●	●	●	●
左右車側防護氣簾	●	●	●	●	●	●	●
前座高度可調安全帶附自動緊縮裝置	●	●	●	●	●	●	●
後座三點式安全帶	●	●	●	●	●	●	●
可潰縮式安全方向機柱及煞車踏板	●	●	●	●	●	●	●
ISO-FIX 兒童安全座椅固定裝置	●	●	●	●	●	●	●

* 藍牙是 Bluetooth SIG Inc. 的註冊商標，依據授權使用。藍牙所提供各項功能及可直接控制 iPhone/iPod 音樂功能，可能因您使用之產品型號、作業系統及所在國家 / 地區不同而受限，詳情請參照各功能詳細說明。
* 型錄及規格表上所標示之產品規格配備、車色以實車為準；台灣馬自達保留規格配備變更或停用之權利。
* 表列數值為標準值未含容許公差。
* 豪華型倒車雷達為在台灣安裝，尊榮型車款以上為日本安裝。
* 豪華型倒車雷達為在台灣安裝，尊榮型車款以上為日本安裝。
* 倒車輔助顯示廣角彩色顯影系統為在台灣安裝。

車型	測試方法	測試值 (km/L)	年耗油量 (L)	排量等級	效率等級
五門 旗艦型	歐盟 1999/100/EC 指令 及其後續修正指	15.9	943	超過 1,800 c.c 至 2,400 c.c.	1
五門 尊榮型 / 四門 旗艦型		15.6	962		1
四門 尊榮型 / 豪華型		16.0	938		1
五門尊榮安全版		15.3	980		1
四門尊榮安全版		15.2	987		1

1. 本標示之油耗測試值係在實驗室內，依規定的行車型態於車體動力計上測得。實際道路駕駛時，因受天候、路況、載重、使用空調系統、駕駛習慣及車輛維護保養等因素影響，其實際油耗值常低於測試值。(年耗油量：以年平均行駛 15,000 公里除以油耗測試值計算)
2. 詳細資訊請參閱經濟部能源局網站。

MAZDA3 車色表



台灣馬自達汽車股份有限公司
0800-280123 www.mazda.com.tw

2016 年 11 月印製